



Wood Buffalo Complex | Complexe Wood Buffalo

Fire Perimeter Update September 21, 2023 | Périmètre du feu – 21 septembre 2023



Wood Buffalo Complex | Complexe Wood Buffalo 488,900 ha

Fire Polygon		Polygone de feu	Alberta		Alberta
Community		Communauté	NWT		TNO
Waterbody		Plan d'eau	Parks Canada		Parcs Canada
Watercourse		Cours d'eau	Controlled		Contrôlé
Roads		Routes	Contained		Contenu
			Intolerable Growth		Propagation intolérable

A controlled fire perimeter is the portion of fire perimeter that has received sufficient suppression action to ensure no further spread of fire.

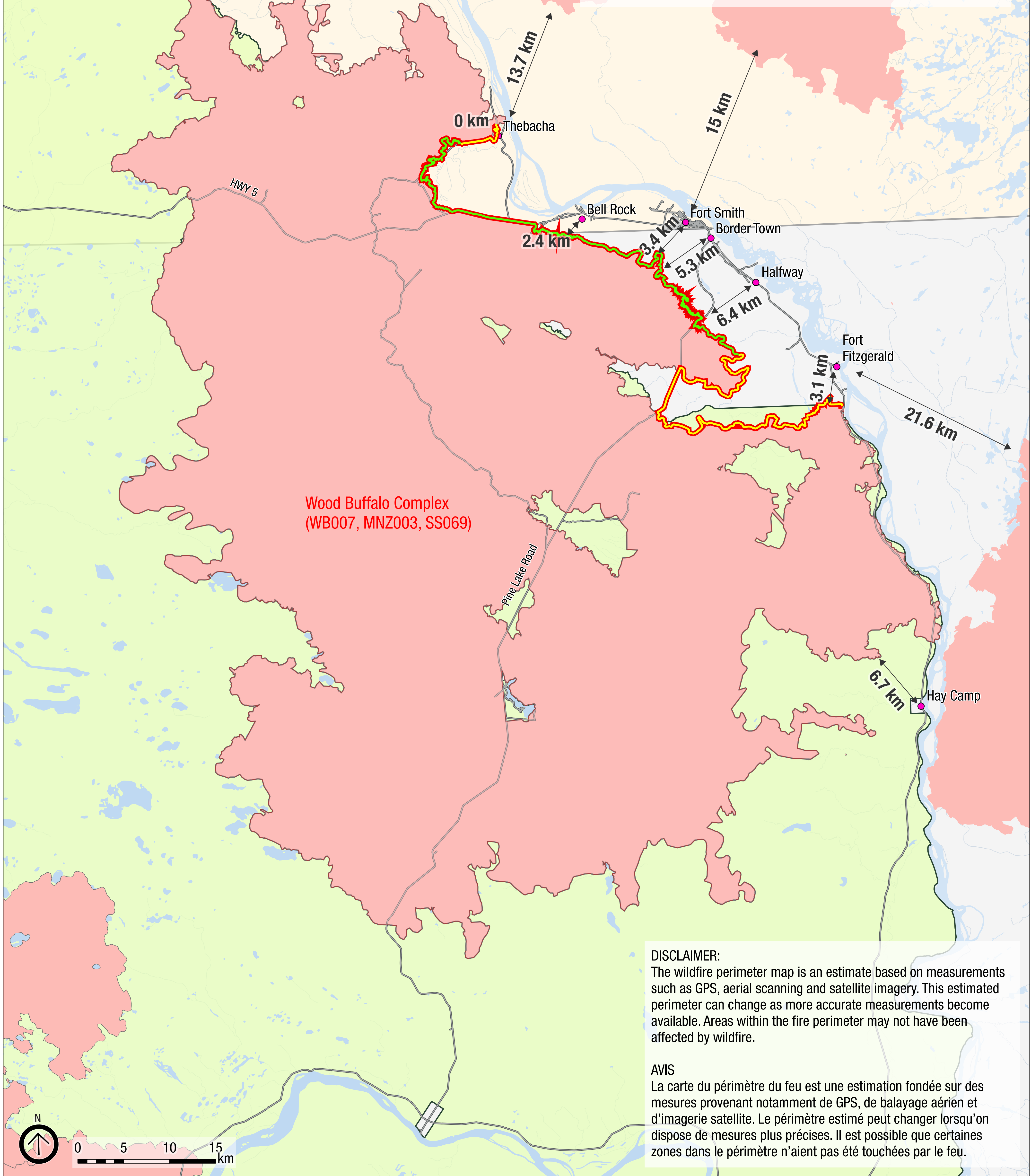
A contained fire perimeter is the portion of the fire perimeter that is not expected to spread given current resource commitments and forecasted weather and fire behavior conditions.

Intolerable growth or spread is the area where full suppression efforts are focused on keeping the fire from continued growth. The Wood Buffalo Complex Wildfire area of intolerable spread is 146 km of the fire perimeter between the Slave River near Thebacha in the north and the Slave River South of Fort Fitzgerald.

Un périmètre de feu contrôlé est la partie du périmètre du feu qui a fait l'objet de mesures de suppression suffisantes pour empêcher la propagation de l'incendie.

Un périmètre de feu contenue est la partie du périmètre où l'incendie ne devrait pas se propager compte tenu des ressources disponibles, des conditions météorologiques et du comportement du feu prévus.

La croissance ou la propagation intolérable est la zone où tous les efforts de suppression sont concentrés sur l'arrêt de la croissance de l'incendie. La zone de propagation intolérable du feu du complexe Wood Buffalo s'étend sur 146 km du périmètre du feu entre la rivière Slave près de Thebacha au nord et la rivière Slave au sud de Fort Fitzgerald.



DISCLAIMER:
The wildfire perimeter map is an estimate based on measurements such as GPS, aerial scanning and satellite imagery. This estimated perimeter can change as more accurate measurements become available. Areas within the fire perimeter may not have been affected by wildfire.

AVIS
La carte du périmètre du feu est une estimation fondée sur des mesures provenant notamment de GPS, de balayage aérien et d'imagerie satellite. Le périmètre estimé peut changer lorsqu'on dispose de mesures plus précises. Il est possible que certaines zones dans le périmètre n'aient pas été touchées par le feu.

